



ТОРМОЗНЫЕ СИСТЕМЫ GOS

# ОПОРНОЕ УСТРОЙСТВО

[gosbrake.com.tr](http://gosbrake.com.tr)



**GOS**  
BRAKE SYSTEMS

## **Правила, которым необходимо следовать перед установкой**

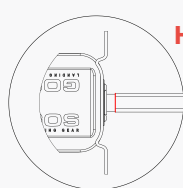
- 1 – Обеспечить безопасные условия выполнения работ.
- 2 – Перед началом установки найти подходящую поверхность.
- 3 – Не следует пытаться заменить опорную стойку, когда прицеп нагружен.  
Это может привести к серьезным травмам.
- 4 – Выполнять подъем/опускание груза на пониженной скорости.
- 5 – При подъеме/опускании груза удерживать направляющий рычаг двумя руками.
- 6 – Зафиксировать направляющий рычаг, если он не используется.

## Болтовое соединение

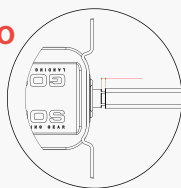
1

- Подсоединение опорной стойки выполняется с использованием всех соединительных отверстий.
- Все болты должны быть затянуты до упора.



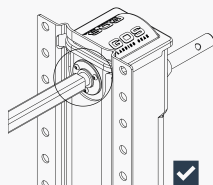
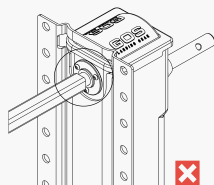


НЕВЕРНО



ВЕРНО

- мин. 5 мм
- макс. 8 мм



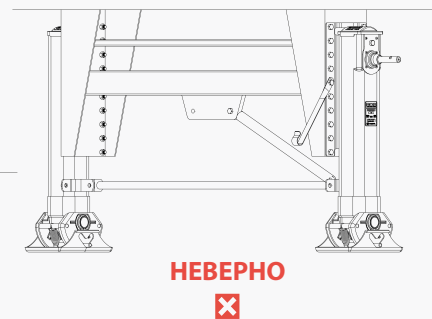
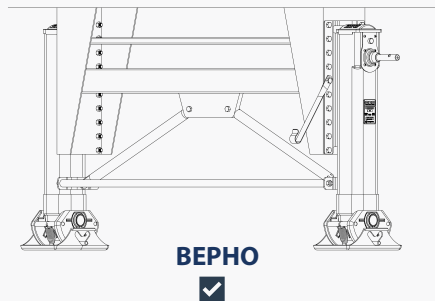
## 2 Зазор соединительного профиля

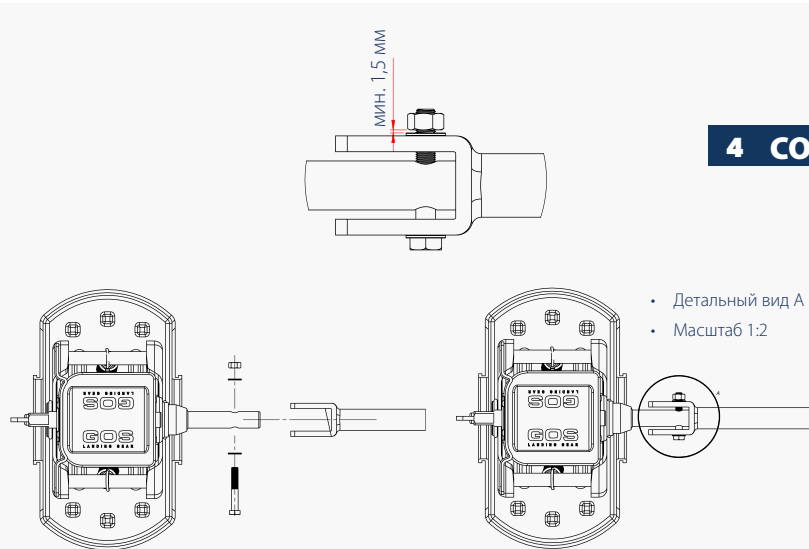
- Зазор с обеих сторон соединительного профиля должен составлять **от 5 до 8 мм**, как показано на рисунке.
- Установка без зазора негативно влияет на работу соединительного профиля из-за давления, оказываемого на устройство.

### Соединение опоры

3

- Соединение опоры должно быть установлено полностью и без зазора.





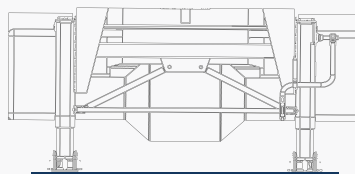
#### 4 СОЕДИНЕНИЕ ТРУБКИ РЫЧАГА

- Как показано на детальном рисунке, болт и гайка устанавливаются с зазором для перемещения рычага.

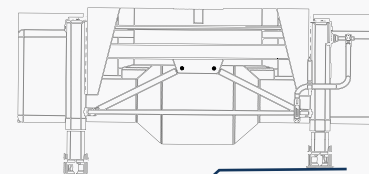
## Управление

5

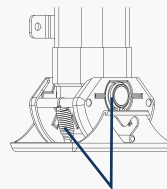
- Перед использованием опорной стойки прицепа убедиться, что высота левой и правой сторон одинакова.
- Пружины основания и соединительная трубка должны быть проверены вручную.



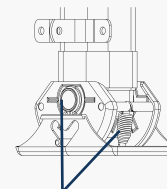
**БЕРНО** ✓



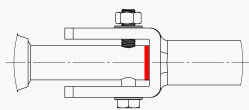
**НЕБЕРНО** ✗



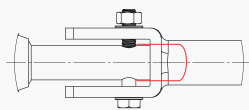
▪ Пружина и пружинное стопорное кольцо



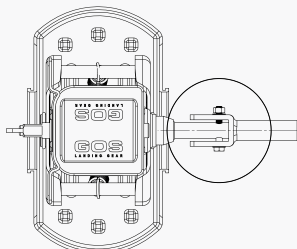
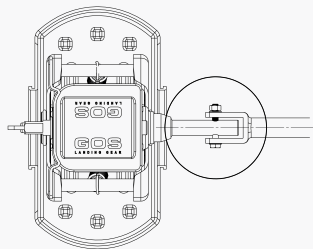
▪ Пружина и пружинное стопорное кольцо



НЕВЕРНО ❌



ВЕРНО ✅



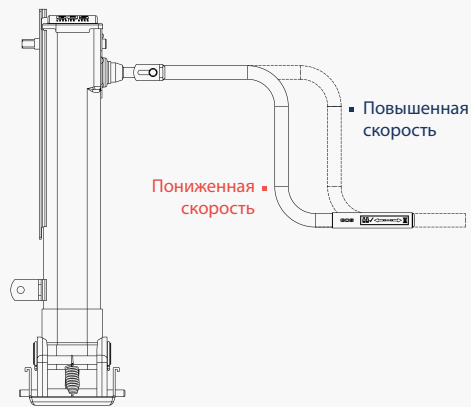
## 6 Правила эксплуатации

- Перед началом выполнения работ вставить трубку рычага в соединительный вал.

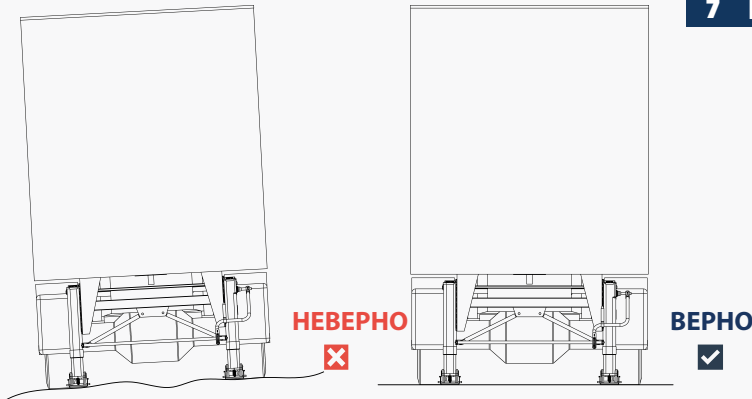


## Правила эксплуатации

- Для переключения на пониженную скорость слегка отклонить направляющий рычаг вправо и подать его вперед.
- Для переключения на повышенную скорость слегка отклонить направляющий рычаг влево и потянуть его назад.
- Пониженная скорость используется для подъема груза, а повышенная – когда груз отсутствует.
- На повышенной скорости устройство работает на холостом ходу и без нагрузки.
- На пониженной скорости устройство работает при подъеме груза.
- При подъеме груза направляющий рычаг следует держать крепко двумя руками.



## 7 Процесс снятия прицепа

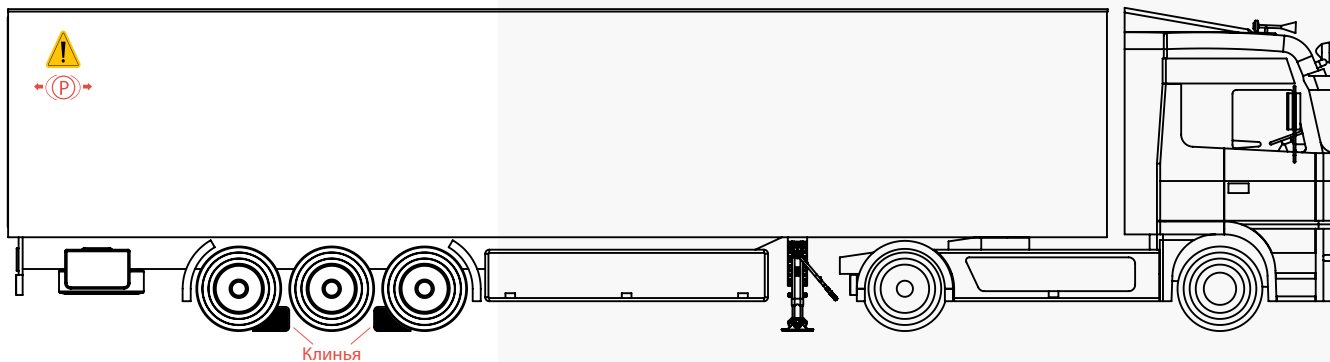


- Снятие прицепа должно производиться на ровной поверхности.

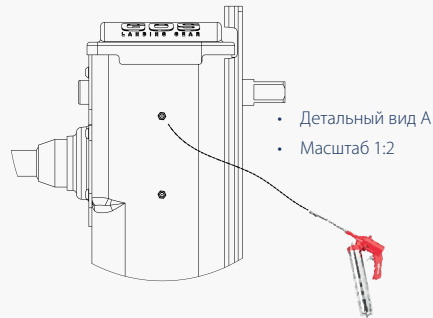
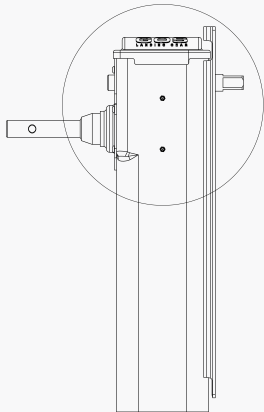
## Снятие прицепа

8

- Перед началом снятия прицепа необходимо найти подходящую поверхность.
- Установить клинья под колеса.
- Опустить опорную стойку прицепа.
- Зафиксировать направляющий рычаг.
- Отъехать от прицепа, не перемещая сам прицеп.



## 9 ТЕХНИЧЕСКОЕ ОБСЛУЖИВАНИЕ



- Необходимо регулярно выполнять смазку.



[www.gosbrake.com.tr](http://www.gosbrake.com.tr)



## ОПОРНОЕ УСТРОЙСТВО

Geçgel Metal Döküm Mak. Oto San. ve Tic. Ltd. Şti.

K.O.S. Büyük Kayacık Mh. Yaylacık Cd Günestepe Sk.

No: 5 42100, Konya/TÜRKİYE (Турция)

info@gosbrake.com.tr



**GOS**  
BRAKE SYSTEMS